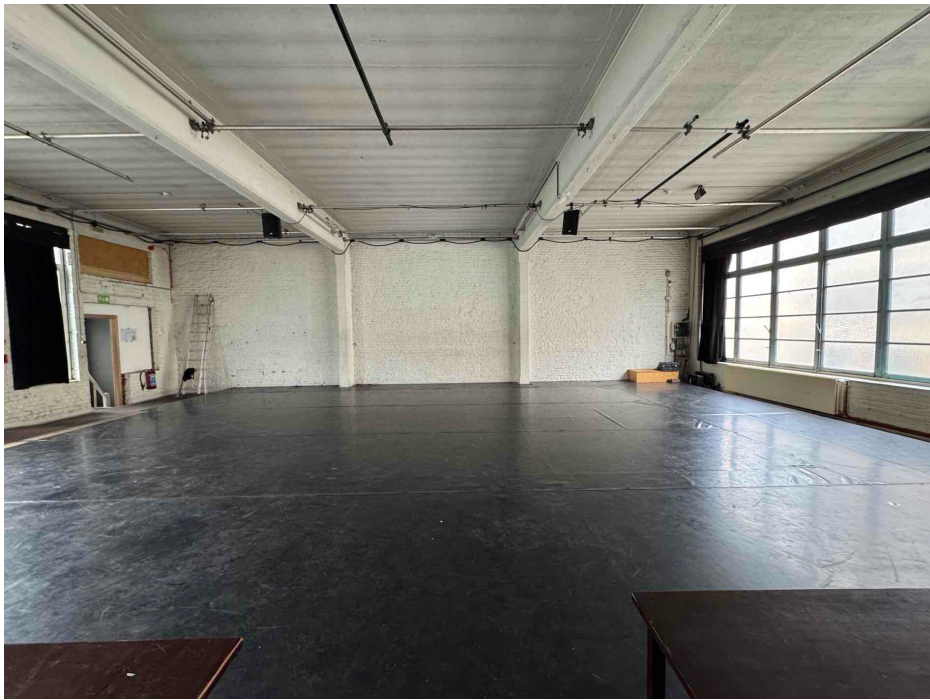


# LOCATION STUDIO DE DANSE

Le Théâtre Océan Nord met en location son studio de danse pour les compagnies à partir de la saison prochaine. Les tarifs seront adaptés aux productions dans un souci d'équité. N'hésitez pas à nous contacter pour toute demande d'informations et de réservations.



## Contact

Théâtre Océan Nord  
Rue Vandeweyer 63/65 1030 Bruxelles

**Ysé Marbaix :**  
[info@oceannord.org](mailto:info@oceannord.org)  
+32 2 242 96 89

## **L'accès**

L'accès se fait par un escalier tournant depuis le bar.

Un autre accès est éventuellement possible, pour les décors volumineux, depuis la rue Brichaut par une entrée de garage suivie de portes de 1,8m x 2m.

Attention : nous contacter dans ce dernier cas pour vérifier les possibilités de passage en fonction de l'occupation des salles traversées.

## **La salle**

Elle est peinte en blanc et éclairée sur deux côtés par la lumière du jour. Des rideaux sont présents devant les fenêtres permettant une pénombre, mais pas une occultation totale.

La surface totale est de 11,80m sur 14,20m, la hauteur du plafond est de 3,40m. Elle dispose d'un plancher de 12,20m sur 9m recouvert d'un tapis de danse noir.

La salle est équipée d'un évier (eau froide).

## **Lumières**

La salle dispose d'un éclairage basique. Il est possible d'ajouter quelques projecteurs selon les disponibilités. Il y a un grill composé de quelque perche. Attention : la salle n'est équipée que de 1 gradateur 6 circuits.

Au niveau du tableau électrique se trouvent 3 prises de 16A, deux prises triphasé 32 A et une prise 63A.

## **Son**

La salle est équipée d'une table de mixage 12 entrées lignes/micro - 4 sorties, d'un ampli et de deux hauts-parleurs, le tout pouvant être déplacé suivant le sens d'utilisation de la salle.

**Nous sommes à votre disposition pour répondre à toutes vos questions, nous ne pouvons toutefois pas garantir un suivi technique faute de moyen humain.**

# Plan

