

LE PASS À L'ACTE



© A. REMME AML

DIVERSITÉ DES ŒUVRES, DIVERSITÉ DES LIEUX, DIVERSITÉ DES APPROCHES.

13^{ème} édition du Pass à l'Acte, parcours d'initiation à la création contemporaine soutenu par la **Cocof** et proposé par **Le Rideau**, le **Théâtre Les Tanneurs**, le **Théâtre Océan Nord**, le **KVS**, **LA CENTRALE** – centre d'art contemporain de la ville de Bruxelles et avec le soutien pédagogique et artistique d'**IThAC** et de la metteure en scène **Guillemette Laurent**.

Ce projet permet à **5 classes de 5^{ème}, 6^{ème} et 7^{ème} secondaire** (de différentes écoles bruxelloises) de s'éveiller aux œuvres artistiques d'aujourd'hui et offre, tant aux élèves qu'à leur professeur·e, des outils pour mieux les appréhender et avoir toujours plus de plaisir à les décrypter.

COMMENT SE CONSTRUIT CE PARCOURS ?

Le Pass c'est d'abord un **parcours de spectateur-riche-s** : les classes iront voir des spectacles et une exposition dans les institutions culturelles partenaires (les mêmes pour toutes les classes participantes), singuliers par leur contenu, car ils interrogent notre société, mais aussi singuliers par leur forme.

Le Pass à l'Acte programme un fragment de spectacle en classe ! Un début de parcours sous forme d'expérience artistique immersive pour appréhender et questionner les codes du théâtre.

Les élèves sont accompagné·e·s dans leurs découvertes artistiques par les médiateur·rice·s culturel·le·s des institutions et les artistes des spectacles qu'il·elle·s rencontrent lors d'animations. Ces moments d'échange permettent de préparer l'expérience à venir et d'interroger ensuite leur réception, mais aussi de développer leur curiosité et d'aiguiser leur sens critique.

Les élèves seront également guidé·e·s par un·e artiste, au cours de 12 heures d'ateliers, pour expérimenter les codes du théâtre et trouver leurs propres moyens d'expression. En fin de parcours, le fruit de leur exploration artistique sera partagé lors d'une grande journée « plénière » entre les classes participantes.

Pour démarrer le parcours sous le signe la rencontre, les classes se retrouveront le 24 novembre au KVS afin de tisser des premiers liens et démarrer collectivement leur découverte du Pass à l'Acte.

En résumé :

Le *Pass à l'Acte* c'est donc un accompagnement pédagogique complet qui permet aux élèves et aux professeur·e·s de se frotter à la création contemporaine, d'interroger leur statut de spectateur·rice, d'aller à la rencontre de l'autre et de découvrir les facettes contrastées de 5 institutions culturelles bruxelloises !

PROGRAMME 2022/2023	OÙ & QUAND?
1 rencontre avec les professeur·e·s, les artistes et les médiateur·trice·s	Dans un lieu partenaire En septembre
1 séance d'introduction avec l'extrait <i>de Les conférences</i>	En classe Date à convenir entre le 26 septembre et le 18 novembre, 2 x 50 min
1 rencontre entre les classes	Au KVS le 24 novembre de 9h30 à 13h (repas compris)
4 spectacles	KVS , le 24 novembre de 13h30 à 16h (intro comprise) Théâtre Océan Nord , date à choisir entre le 24 novembre et le 3 décembre Théâtre Les Tanneurs , date à choisir entre le 24 et le 28 janvier Le Rideau , le 11 avril à 12h30
3 animations préparatoires aux spectacles	En classe Dates à convenir, 1 x 50 min
1 visite guidée de l'exposition	À CENTRALE hall Date à choisir entre le 24 novembre 19 mars
12h d'atelier	En classe Dates à convenir entre le 25 novembre et le 21 avril
Plénière	Au KVS Le 25 avril de 9h à 16h
1 séance de conclusion	En classe Date à convenir entre le 15 mai et le 2 juin, 2 x 50 min

LES CONFÉRENCES

La Horde Furtive - avec Héroïse Jadoul, Antonin Jenny, Manon Joannotéguy et Simon Thomas

**En classe,
2 x 50 min**

Entre le 26 septembre
et le 18 novembre



© Simon Thomas

Les Conférences est une proposition théâtrale atypique, en trois morceaux, qui se joue des codes et des lieux habituels de la représentation. Chacune des trois conférences, dont une sera jouée en classe, nous démontre que savoir est un terme on ne peut plus relatif... Qu'il s'agisse du conférencier·ère ou des auditeur·rice·s, la position de celui qui sait est sans cesse remise en question. Un projet malicieux qui étonne en permanence par les informations incongrues et ou inconnues qu'il révèle.

PHOTO BRUT

Commissaire : Carine Fol

CENTRALE hall

Entre le 24 novembre
et le 19 mars



© Jorge Alberto Hernández Cadi

Peut-on encore parler d'art et de photo brut aujourd'hui d'après la définition de Jean Dubuffet qui dit que l'artiste brut est plutôt autodidacte, vierge de toute notion d'histoire de l'art, et ne souhaite pas faire partie des initiés du monde de l'art? Cette exposition questionne, à travers plus de 200 photos issues de la collection de Bruno Decharme, le rôle du collectionneur, son pouvoir sur la catégorisation ainsi que le mystère de la création photographique. Elle s'inscrit dans le cadre d'un événement Bruxellois dédié à la photo brute présent également au Art et Marges Musée avec la « S » Grand Atelier, à la Tiny Gallery et au Botanique.

FIRE WILL BECOME ASHES, BUT NOT NOW

Pitcho Womba Konga & Mike van Alfen

KVS

24 novembre de 9h30 à 16h
(rencontre, intro, spectacle)



© Danny Willems KVS POSTER

Que signifie être noir·e? S'agit-il d'affronter le racisme et l'incertitude? Appartenir à la culture des opprimé·e·s? Qui détermine qui nous sommes: la vie que nous vivons aujourd'hui ou nos origines? Le visage du KVS et metteur en scène de théâtre Pitcho Womba Konga nous plonge avec sa distribution talentueuse et pluridisciplinaire dans un bain de questions. Piquez donc une tête dans l'univers de *Fire Will Become Ashes, But Not Now* – un brassage de musique, de slam, de boîte à rythmes, de danse et de théâtre – et envisagez l'avenir à travers un nouveau prisme.

LA PLACE

Laure Lapel

**Théâtre
Océan Nord**

Entre le 24 novembre
et le 3 décembre



© David Heblrich

Le bistrot du coin a fermé. Les arbres ont été arrachés. Le béton a tout recouvert. Les transformations brutales du quartier affectent les repères de Thierry et Karim. Déboussolés par la mutation de leur environnement familial, ils tentent de s'adapter, ils cherchent leur place.

LES BORKMAN

Christophe Sermet / Cie du Vendredi

Théâtre
Les Tanneurs

Entre le 24
et le 28 janvier



© Marc Debelle

Dans un dispositif simple et dépouillé, Christophe Sermet actualise une pièce d'Ibsen et se sert de l'énergie brute et rythmée du rock pour aborder trois pulsions potentiellement dévastatrices : l'argent, l'art et l'amour. Suite à un scandale financier, l'ex-banquier Borkman vit reclus au sous-sol de la villa familiale à jouer de la guitare électrique. Avec son épouse Sarah, qui vit à l'étage, ils ont rompu tout lien. Une visite précipite le drame qui couvait : Gwendoline, amour de jeunesse de Borkman et sœur de Sarah, est venue solder les comptes. Adrien, son neveu, est au centre des convoitises et des investissements.

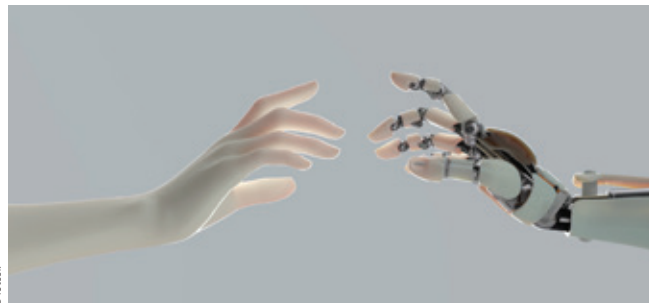
En co-présentation avec le Théâtre Varia.

ÉTRANGE VALLÉE

Julia Huet Alberola

Le Rideau

11 avril
à 12h30



© iStock

Passionnante est l'époque, infinies sont les modifications sur l'existant, percutants sont les nouveaux espace-temps. J'ai eu envie d'un spectacle ni technophobe ni glorifiant : un regard interrogeant. Une bulle fictionnelle mixant onirisme, science-fiction et un certain réalisme.

Étrange Vallée met en scène une rencontre hasardeuse entre un humain et un cyborg. Un dialogue se met en place duquel naîtra peut-être une lueur, une poésie, une pensée.

POUR QUI ? Élèves de 5^{ème}, 6^{ème} et 7^{ème} secondaire | 5 classes

INSCRIPTIONS avant le 24 septembre 2022

THÉÂTRE LES TANNEURS

mathilde@lestanneurs.be

RIDEAU DE BRUXELLES

laure@lerideau.brussels

THÉÂTRE Océan Nord

contact@ocean nord.org

La CENTRALE

patricia.balletti@brucity.be

ITHAC

sophie@ithac.be

KVS

gladys.vercammen-grandjean@kvs.be

TARIF 30€/élève

RESSOURCES

Pour en savoir plus, découvrez ici l'édition spéciale du Rideau Noir et Tableau Rouge d'ITHAC consacrée aux dix ans du Pass à l'Acte : <https://fr.calameo.com/read/005835148ce94dab095ce> Et sur demande, nous vous partagerons le film documentaire réalisé à l'occasion de la résidence en février 2020.

Pour en savoir plus sur Les Conférences et le travail de cette compagnie, visitez le site lahordefurtive.be.



le Rideau



THÉÂTRE
LES TANNEURS

